

## WEBINAIRE #13

19 JUIN 2026

# EAU & VÉGÉTALISATION DES TOITURES

## ENJEUX TECHNIQUES, INTÉGRATION URBAINE ET RETOURS D'EXPÉRIENCE





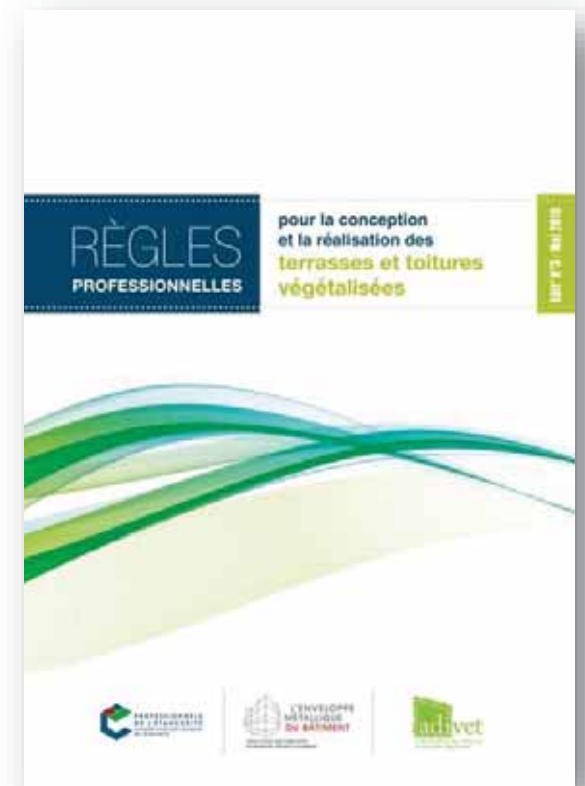
## LA TOITURE VÉGÉTALISÉE : LES GUIDES DE L'ADIVET

Sophie ROUSSET-ROUVIERE – Déléguée générale, ADIVET

# Les Règles professionnelles

## Pour la conception et la réalisation des terrasses et toitures végétalisées

- Acceptées par la C2P => cf. assurance décennale
- **Domaine d'emploi :**
  - France européenne
  - Climat de plaine (altitude < 900 m)
  - Pente maxi 20 %
- **Les RP définissent :**
  - Définition des intervenants et à quelles conditions
  - Les limites d'exposition au vent, en fonction du poids à sec des procédés
  - Les protocoles de caractérisation des matériaux
  - Les dispositions constructives et de mise en œuvre
  - Les préconisations d'entretien
  - Les préconisations d'arrosage



# Les Recommandations techniques

## De l'agriculture urbaine en toiture (AUT)

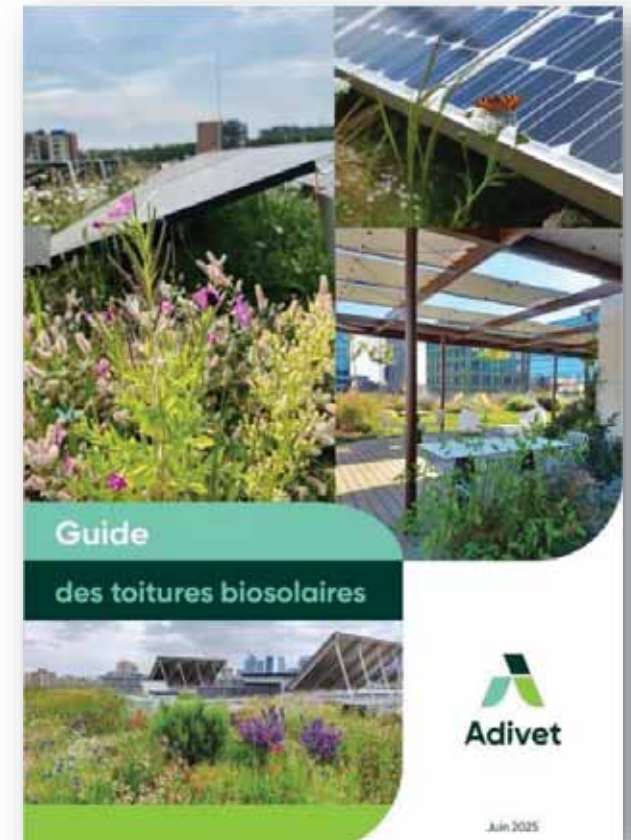
- Rédigées par les professionnels du bâtiment de la TTV et de l'agriculture urbaine en 2018 (1<sup>ère</sup> édition)
- Donner les définition, orientations, cadre, points d'attention pour une solution émergente
- Document d'orientation => pas la valeur de DTU ou de « Règles professionnelles »
  - ⇒ Techniques non traditionnelles
  - ⇒ Techniques non courantes pour les assureurs



# Guide des toitures biosolaires

## Principes

- Public : marché français, pour maîtres d'ouvrage, maîtres d'œuvre, pouvoirs publics dont collectivités territoriales
- Rédaction assurée par une équipe dédiée intégrant le Groupement des métiers du photovoltaïque (GMPV)
- Contenu :
  - Définition, périmètre et typologies
  - Services écosystémiques et co-bénéfices
  - Enjeux de conception => élément porteur, isolant, étanchéité, végétalisation, système d'intégration solaire, gestion des eaux pluviales, implantation du procédé biosolaire, points singuliers
  - Spécificité des rénovations
  - Cadre technique
  - Responsabilité et assurance
  - Glossaire
  - Biblio et textes de référence



# Les Reco PLUi de l'Adivet

## Deux documents pour accompagner

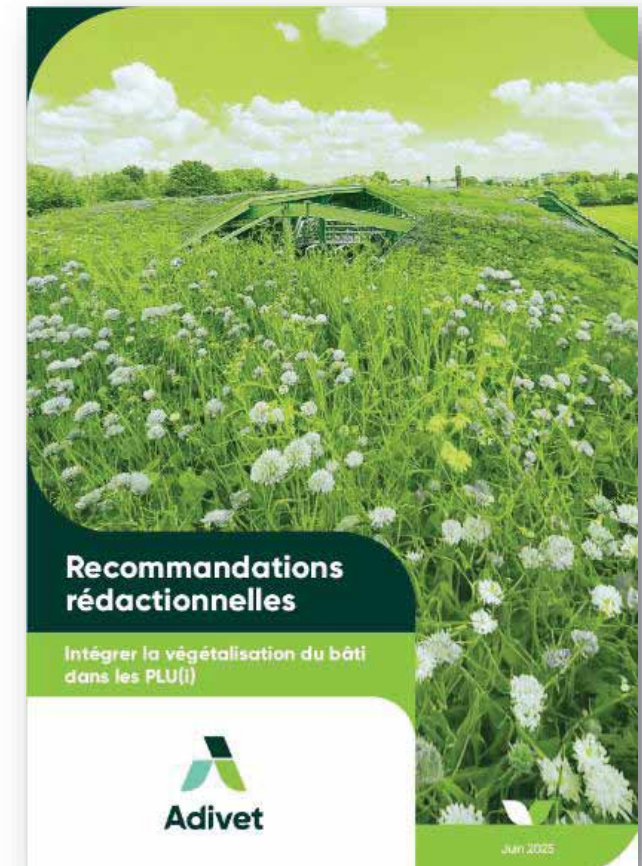


- Calendrier => début 2028
- La démarche des Recos PLUi
  - Etat des lieux
  - REX
  - Une approche par enjeux/objectifs/moyens
  - Validé par des avocats spécialistes en droit de l'urbanisme

# Les Reco PLUi de l'Adivet

## Recommandations rédactionnelles

- Catalogue de dispositions au choix des rédacteurs
- Structure du document
  - Rapport de présentation
  - PADD – projet d'aménagement et de développement durables
  - OAP – orientation d'aménagement et de programmation
  - Dispositions générales
  - Chapitres par priorité :
    - Biodiversité
    - Gestion des eaux pluviales
    - Lutte contre les îlots de chaleur urbains
    - Toitures biosolaires
  - Glossaire



# Les Reco PLUi de l'Adivet

## Guide pédagogique

= Mode d'emploi pour les rédacteurs de PLU(i)

### I. Qu'est-ce qu'une toiture végétale ?

Présentation des différents systèmes de végétalisation (extensif, semi-intensif, intensif, etc.)

### II. Pourquoi végétaliser le bâti ?

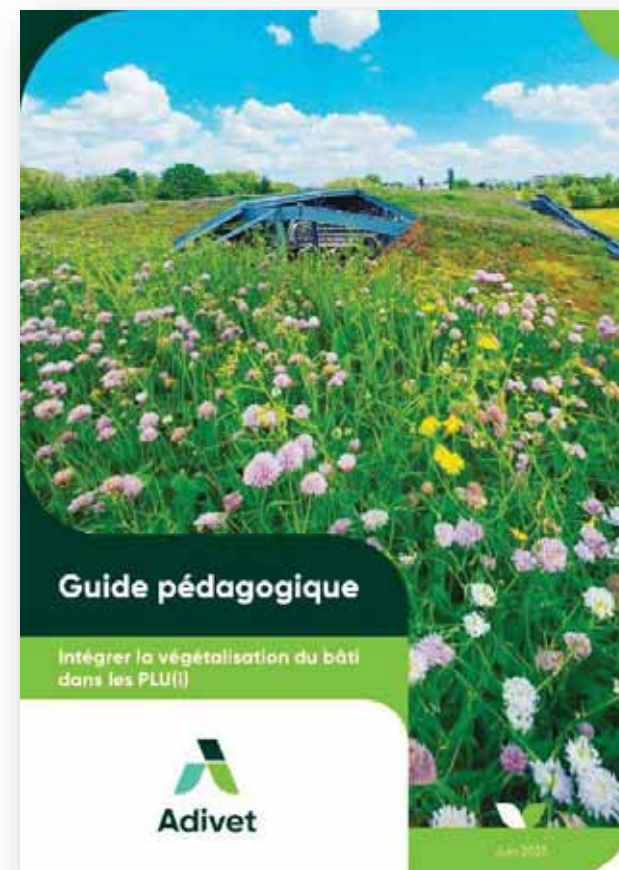
Présentation des services écosystémiques rendus par la végétalisation

### III. Pourquoi intégrer la végétalisation du bâti dans les PLU(i) ?

### IV. Rapport de présentation, PADD et OAP : quels enjeux ?

V. Règlement : justification et détails des recommandations rédactionnelles

VI. Ressources et annexes



# Les autres sources documentaires de l'Adivet

## Bénéfices de la végétalisation du bâti et GreenRoofScore

- Services écosystémiques de la végétalisation du bâti
  - Publié par la Fédération européenne de la végétalisation du bâti (EFB)
  - Traduit en français par l'Adivet



- GreenRoofScore
  - Référentiel pour évaluer la performance des toitures végétales selon 4 grands services écosystémiques
  - Outil digital en ligne



<https://www.greenroofscore.fr/>

# Pour télécharger les documents Adivet

## Disponibles sur le site internet Adivet

Rendez-vous sur :  
<https://www.adivet.net/ressources/bibliographie>

A screenshot of the Adivet website's 'Bibliographie' page. The page features the Adivet logo in the top left corner. The navigation menu includes 'SOLUTIONS DE VÉGÉTALISATION', 'VÉGÉTALISER LES PLU(D)', and 'RESSOURCES'. Below the navigation, there are links for 'L'association', 'Avantages de la végétalisation', 'Réalizations', and 'Contacts'. The main heading is 'Bibliographie', and the content area lists several documents available for download, including a brochure and guides in French regarding vegetation integration in PLU and biosolar roofs.

**Adivet**

SOLUTIONS DE VÉGÉTALISATION VÉGÉTALISER LES PLU(D) RESSOURCES

L'association Avantages de la végétalisation Réalisations Contacts

Ressources / Bibliographie

## Bibliographie

- Brochure Adivet

### Ouvrages et articles en langue française

- Recommandation rédactionnelles pour intégrer la végétalisation du bâti dans les PLU
- Guide pédagogique pour intégrer la végétalisation du bâti dans les PLU
- Guide des toitures biosolaires
- Recommandations professionnelles pour les bardages rapportés végétalisés

An aerial photograph of a modern university campus. In the foreground, a large, well-maintained green lawn is crisscrossed by several curved concrete walkways with white metal railings. The lawn is divided into sections by low concrete walls. In the middle ground, there are several tennis courts with green surfaces and white fences. To the right, a large, multi-story building with a glass facade and a modern architectural style is visible. In the background, more campus buildings and a line of trees are visible under a clear sky.

**Merci de votre attention**

